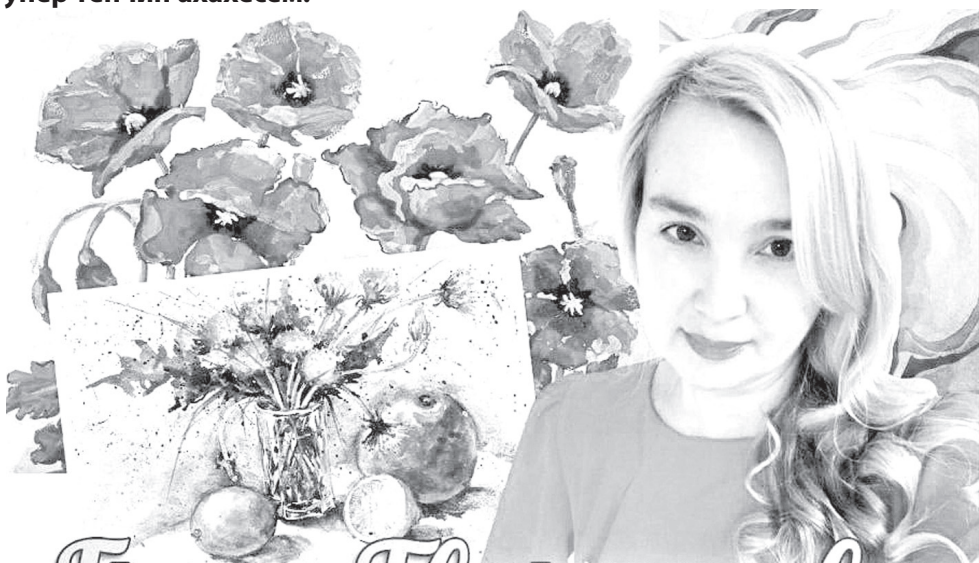




# Наталия Нагорнова: «Ачасене ўкерме вёренни, вёсен талантне аталантарни тата хаман курава йёркелени – маншан телей»

Шупашкар округенчи Кўкесри «Бичурин тата паянхи самана» музей – республикари пултарулах сыннисем валли пархатарла телпулу вырэнэ. Нумаях пулмасть кунта Петр Пупин скульптор хайен ёсёсемпе тата пултарулахёпе паллаштарчэ. Шәпах ун чухне музейра палла скульпторпа, Чаваш Енен халәх художникёпе Владимир Нагорновпа тата унан мәшәрәпе Наталия Нагорновпа курнаҗсма түр килнеччэ. Ҷав тери пултарулла, анла тавракурәмлә тата ёсчен сынсем вёсем, иккешэ те үнер тәнчин ахахёсем.



Паян вара Ҷак музей Наталия Нагорнова ёсёсемпе паллаштарать. Вәл хайен пултарулахне анлан кәтартма кәҶал кәна пусланә. Ҷакан пирки хай каласа кәтартрэ. – Чәннипе каласан, ачасем үссе ситенсен кәна эпэ хаман куравсене йёркелесси пирки шухәшлама пусларәм. КәҶал нарәс уйәхәнче пёрремеш курав Чәваш патшаләх архивенче иртрэ, унтан Шупашкарти Маяковски ячёпе хисепленекен библиотекәра, Кўкесре вара виҶсёмеш курав.

– **Наталия Юрьевна, ўкерме хәҶан пусланә эсир?**

– Мән пёчөкрен. Хәлхи пек аставатәп. Эпэ Шупашкарта үснэ, ача-пәча садне Ҷүренэ чухне аларан сәрә тата кистөк вёсертмен, килте те пёрмаях ўкереттәм. Ҷав тери килешетчэ сакә мана. Ҷиччёмеш класра вара үнер енёпе вёренме каяссине паләртрәм. Шкул пёттерсен Шупашкарти үнер училищине вёренме кётәм. Ун чухне конкурс Ҷав тери пысәкчэ: 140 ачаран пире 30 сынна кәна вёренме илнэ. Эпэ питэ савәнтәм!

– **Ҷапах та ўкересси ахаль килмест-ске. Кам сире хавхалантарнә?**

– Манән атте ир Ҷёре кечэ – эпэ 4 Ҷулта пулнә ун чухне. Пирёнпе юнашар вара ялан кукка пулнә – аттен пиччөшэ. Шәпах вәл Шупашкарти үнер училищинчен вёренсе тухнә. Мана та вәлах таврари илеме курма тата сәрәпа ёслеме хәнәхтарнә. Пирён килте унан питэ хитре ёсё буфетра сакәнса тәратчэ, пурте әна курсан телёнетчэ. Аслә пичче те сәрәсемпе ёслеме вёренте пынә мана. Ҷапла вара эпэ шкул саккин-

чен хулари үнер шулне Ҷүренэ.

– **Аслә пелү те илнэ эсир үнер енёпе. Ҷапах та ёсёсене тәратма мәншән вәскаман?**

– Училище хыҶҶан эпэ Сентёрвәрринчи шкулта икэ Ҷул ёсленэ, унтан Чәваш патшаләх педагогика институтне художествәпа графика факультетне вёренме



көнэ. Шупашкарти, Ҷөнэ Шупашкарти музейсенче тимленэ, халэ Шупашкарти пёрремеш үнер шулөнче ачасене вёрентетөп. Вёсемпе пёрле хам та куравсене хастар хутшәнәтәп, республикари тата РаҶсёйри конкурсенче мала тухма тәрәшатпәр. Ун чухне чән та ёсёсене анлан кәтартма вәскаман, мәншән тесен ачасем те пёчөкчэ, лайәх ёсёсем валли вәхәт та кирлэ...

– **Кўкесре курав уҶма кам пуләшрэ. Хавхалантараканни кам?**

– Кунта мәшәрән түпи пысәк. Вәл чәваш халәх художникё Владимир Нагорнов. Ҷумра Ҷирөп төрев тата вәл мана әнланни, пултарулахра пёр чөлхе тупни Ҷав тери паха.

– **Эсир «Бичурин тата хәлхи самана» ятлә ёсё Шупашкар округне пар-**

**нелерө. Мән Ҷинчен вәл?**

– Кунта Бичурин тата хәлхи пурнәҶ тесе шухәшлатәп. Вәл пирён Ҷине аякран пәхәт, чән-чән Турәш теме пулать. Пирёншөн вәл палла тәпчөвсё, унпа эфир мухтанатпәр. Шупашкар округэ вара пушшех те унпа мәнаҶланать.

– **«Пултарулах енёсем» (Грани творчества) курав ячэ вара мәнле Ҷуралнә?**

– Куравра тёрлэ жанрпа тунә ёсёсем. Кунта гуашь та, пастель те, акварель те, Ҷупа ўкернэ картинәсем. Тёрлэ тематикапа портрет та, пейзаж та пур, үнерпе интересленекенсемшөн питэ кәсәклә пулмалла. Килсе курәр, Ҷуллахи вәхәтра ачасемпе пулса курни вара асәнмаләх самантсем парнелэ.

– **Пуләс үнерҶёсене мән суннә пулатәр?**

– Чи малтанах мәнле ёс килешнине паләртмалла. Каләпәр, эпэ ниҳәҶан та тухтәр е вёрентекен пулатәп тесе шухәшланман, эпэ хама үнер тәнчинче кәна курнә. Ҷавәнпа та паян эпэ питэ нумай ёслетөп, малалла тата та анләрах куравсем йёркелессе шанатәп. Ҷумра вара Турәран панә Ҷакан пек талантлә Ҷын, мәшәрәм пулни тата та вәйләрах пулма пуләшәтэ. Ҷавәнпа та хавхалану сунатәп пурне те!

■ Людмила АЛЕКСАНДРОВА



Музей валли – парне

